

# Sunde køer dør ikke

Team Syd besætning 1

Opfølgning

August 2016

Sine, Søren, Dorte

Den Europæiske Landbrugsfond for Udvikling af Landdistrikterne:  
Danmark og Europa investerer i landdistrikterne

Ministeriet for Fødevarer,  
Landbrug og Fiskeri



Den Europæiske Landbrugsfond  
for Udvikling af Landdistrikterne

**LDP 2020**



**Nøgletal**

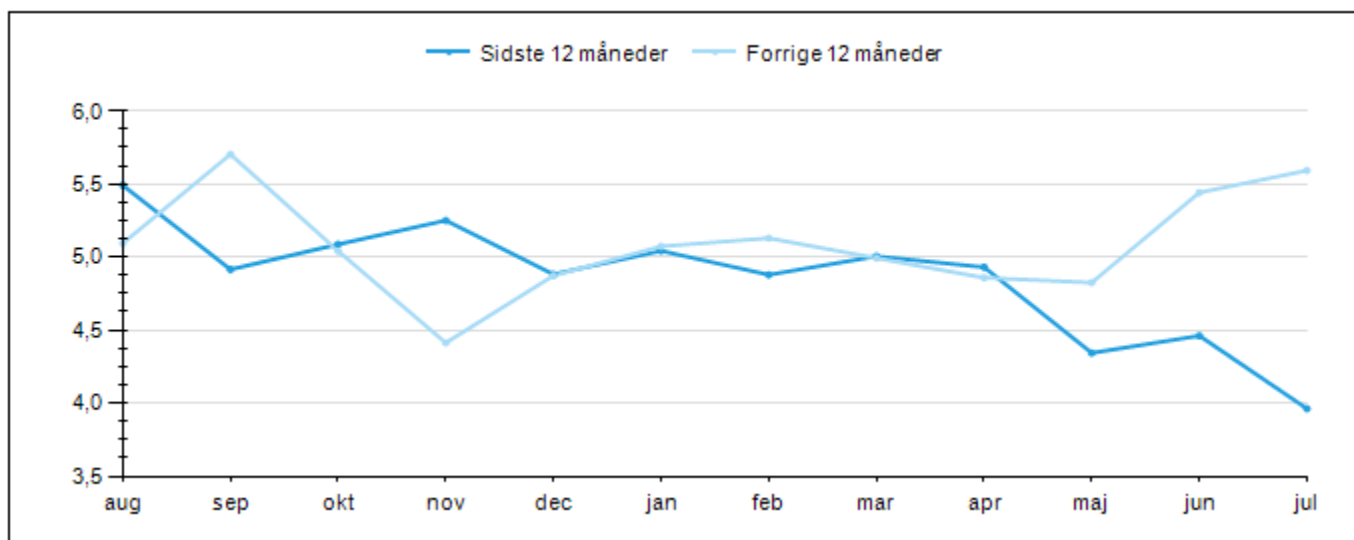
Alle køer	Seneste 12 mdr.				Seneste 24 mdr.			
	Driftsenhed	Sammenligningsgruppe*			Driftsenhed	Sammenligningsgruppe*		
	Gns.	Laveste 25%	Gns.	Højeste 25%	Gns.	Laveste 25%	Gns.	Højeste 25%
Årsydelse pr. ko (Kg EKM)	7.948	10.157	10.747	11.499	7.822	10.039	10.615	11.304
Udsætterpct., køer (%)	109,9	32,4	38,3	43,4	95,2	34,5	39,9	43,5
Pct. døde køer (%)	18,0	2,9	5,0	6,4	14,4	3,0	4,8	6,1
Alder v. 1. kælvning (Mdr.)	26,1	24,4	25,7	26,4	25,8	24,6	25,9	26,5

**Afgåede køer (slagtede/døde)**

Antal malkeår pr. ko (År)	2,7	2,4	2,7	2,9	2,7	2,4	2,7	2,9
Livsydelse i alt pr. ko (Kg EKM)	17.478	23.804	27.328	30.320	17.587	23.713	26.898	29.414
Levealder køer (År)	4,8	4,5	4,9	5,1	4,9	4,5	4,8	5,1
Livsydelse pr. levedag (Kg EKM)	9,9	14,2	15,4	16,7	9,9	14,0	15,2	16,4

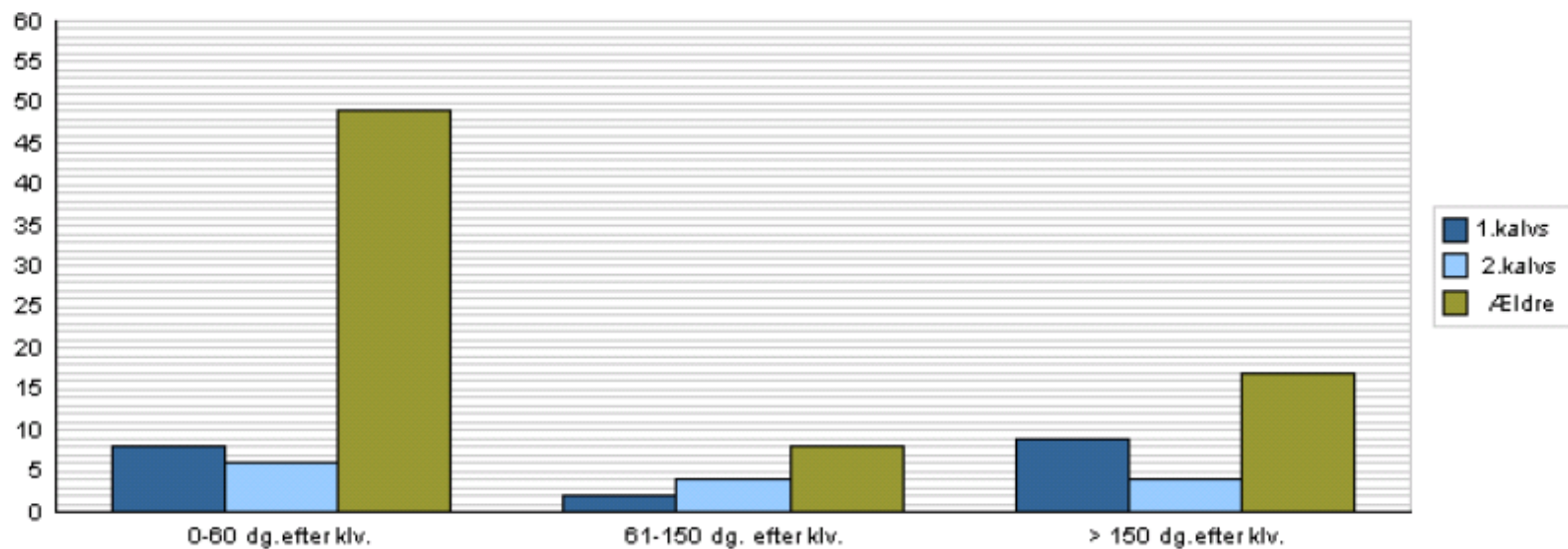
Antal dødfødte kviekalve		2		2		2	1		2			1	10	14	14
Antal dødfødte tyrekalve	2	7	8	8	6	1	3	8	10	11	2	1	67	56	19
Antal dødfødte ukendt køn															
Antal dødfødte kalve	2	9	8	10	6	3	4	8	12	11	2	2	77	70	33
Pct. dødfødte kalve													11	10,6	6,3

Udvikling af opnået værdi over tid



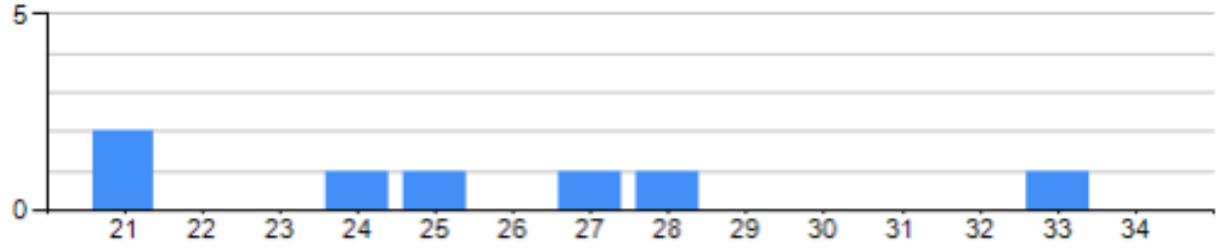
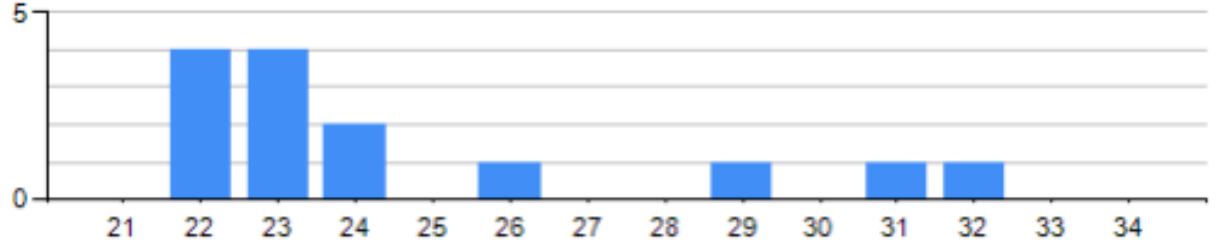
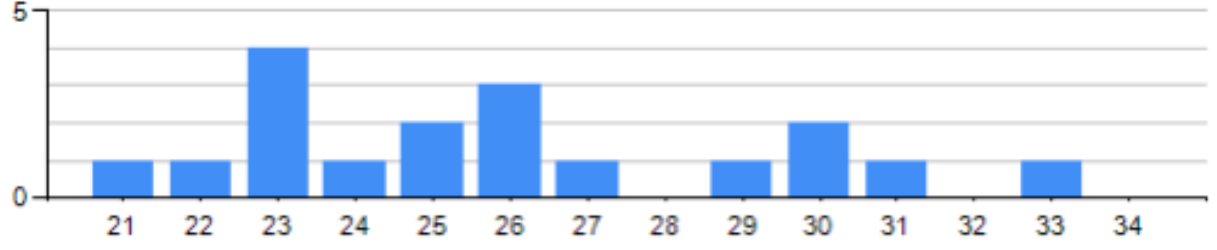
Afgangsårsag, køer	Antal slagtede køer		Antal aflivede køer		Antal døde køer		Antal køer solgt til levebrug	
	S.3 mdr	S.12 mdr	S.3 mdr	S.12 mdr	S.3 mdr	S.12 mdr	S.3 mdr	S.12 mdr
Ingen årsag angivet	107	490	1	18	11	74		14
Stofskifte-/fordøjelseslidelse					2	5		
Uheld / Tilskadekomst		1			3	4		
Reproduktion	67	71						
Klovlidelse / Lemmelidelse			1	1		1		
For lav mælkeydelse	3	27						
Yverets eksteriør	8	8						
Alder						3		
Forhøjet celletal	1	1						
Andet						1		
Andet eller ukendt årsag	1	1						
<b>I alt:</b>	<b>187</b>	<b>599</b>	<b>2</b>	<b>19</b>	<b>16</b>	<b>88</b>		<b>14</b>

### Antal køer afgået ved døden i besætningen (selvdøde + aflivede)



## Udskriften relaterer kodødeligheden i besætningen til en række forhold omkring besætningsdynamikken

		Antal tilfælde per md. august 2015 - juli 2016												Sidste 12 md.	2015	2014
		Aug	Sep	Okt	Nov	Dec	Jan	Feb	Mar	Apr	Maj	Jun	Jul	Antal		
Gennemsn. antal køer(årskøer) i besætningen i perioden	Total	612	623	653	678	672	654	639	637	608	596	524	464	613	631	551
	1. kalvs	118	139	167	191	209	220	231	236	235	261	232	205	204	139	132
	2. kalvs	177	172	167	161	148	135	136	144	137	118	99	92	140	177	181
	ældre	317	312	319	326	315	299	272	257	236	217	193	167	269	315	238
Antal kælvninger		42	72	90	78	79	38	35	35	67	71	39	45	691	647	511
Antal kælvninger 1. kalv		13	39	37	13	41	3	9	5	43	29	1	26	259	205	61
Antal indkøbte køer i løbet af perioden	Antal indkøbte køer	0	0	102	0	10	15	117	7	0	13	0	0	264	341	538
	Antal indkøbte kvier < 8 uger fra forv. kælvning	0	0	0	0	1	10	0	0	0	0	0	0	11	15	57
	Antal indkøbte drægtige kvier > 8 uger fra forv. kælvning	0	1	0	0	0	1	0	0	0	0	0	0	2	3	8
	Antal indkøbte ikke drægtige kvier	38	9	35	35	10	2	1	13	53	24	139	0	359	187	8
Antal døde køer i løbet af perioden	Salg til levebrug	0	1	0	0	0	0	0	0	0	13	0	0	14	87	292
	Slagtede	16	18	73	34	29	33	109	34	35	45	120	2	548	293	157
	Aflivede	0	0	0	0	0	4	4	6	2	1	0	0	17	0	0
	Selvdøde	5	7	6	7	13	12	4	5	8	12	10	4	93	75	55
	Procent døde køer samlet													17,9	11,9	10

Type af Dødelighed	Seneste 7 dage	Tilfælde per. uge sidste 14 uger																														
Antal dødfødte kalve	1	 <table border="1" data-bbox="517 354 1740 601"> <thead> <tr> <th>Uge</th> <th>Antal dødfødte kalve</th> </tr> </thead> <tbody> <tr><td>21</td><td>1</td></tr> <tr><td>22</td><td>0</td></tr> <tr><td>23</td><td>0</td></tr> <tr><td>24</td><td>1</td></tr> <tr><td>25</td><td>1</td></tr> <tr><td>26</td><td>0</td></tr> <tr><td>27</td><td>1</td></tr> <tr><td>28</td><td>1</td></tr> <tr><td>29</td><td>0</td></tr> <tr><td>30</td><td>0</td></tr> <tr><td>31</td><td>0</td></tr> <tr><td>32</td><td>0</td></tr> <tr><td>33</td><td>1</td></tr> <tr><td>34</td><td>0</td></tr> </tbody> </table>	Uge	Antal dødfødte kalve	21	1	22	0	23	0	24	1	25	1	26	0	27	1	28	1	29	0	30	0	31	0	32	0	33	1	34	0
Uge	Antal dødfødte kalve																															
21	1																															
22	0																															
23	0																															
24	1																															
25	1																															
26	0																															
27	1																															
28	1																															
29	0																															
30	0																															
31	0																															
32	0																															
33	1																															
34	0																															
Antal døde 1 - 180 dage	0	 <table border="1" data-bbox="517 628 1740 875"> <thead> <tr> <th>Uge</th> <th>Antal døde 1 - 180 dage</th> </tr> </thead> <tbody> <tr><td>21</td><td>0</td></tr> <tr><td>22</td><td>4</td></tr> <tr><td>23</td><td>4</td></tr> <tr><td>24</td><td>2</td></tr> <tr><td>25</td><td>0</td></tr> <tr><td>26</td><td>1</td></tr> <tr><td>27</td><td>0</td></tr> <tr><td>28</td><td>0</td></tr> <tr><td>29</td><td>1</td></tr> <tr><td>30</td><td>0</td></tr> <tr><td>31</td><td>1</td></tr> <tr><td>32</td><td>1</td></tr> <tr><td>33</td><td>0</td></tr> <tr><td>34</td><td>0</td></tr> </tbody> </table>	Uge	Antal døde 1 - 180 dage	21	0	22	4	23	4	24	2	25	0	26	1	27	0	28	0	29	1	30	0	31	1	32	1	33	0	34	0
Uge	Antal døde 1 - 180 dage																															
21	0																															
22	4																															
23	4																															
24	2																															
25	0																															
26	1																															
27	0																															
28	0																															
29	1																															
30	0																															
31	1																															
32	1																															
33	0																															
34	0																															
Antal døde køer	0	 <table border="1" data-bbox="517 902 1740 1149"> <thead> <tr> <th>Uge</th> <th>Antal døde køer</th> </tr> </thead> <tbody> <tr><td>21</td><td>1</td></tr> <tr><td>22</td><td>1</td></tr> <tr><td>23</td><td>4</td></tr> <tr><td>24</td><td>1</td></tr> <tr><td>25</td><td>2</td></tr> <tr><td>26</td><td>3</td></tr> <tr><td>27</td><td>1</td></tr> <tr><td>28</td><td>0</td></tr> <tr><td>29</td><td>1</td></tr> <tr><td>30</td><td>2</td></tr> <tr><td>31</td><td>1</td></tr> <tr><td>32</td><td>0</td></tr> <tr><td>33</td><td>1</td></tr> <tr><td>34</td><td>0</td></tr> </tbody> </table>	Uge	Antal døde køer	21	1	22	1	23	4	24	1	25	2	26	3	27	1	28	0	29	1	30	2	31	1	32	0	33	1	34	0
Uge	Antal døde køer																															
21	1																															
22	1																															
23	4																															
24	1																															
25	2																															
26	3																															
27	1																															
28	0																															
29	1																															
30	2																															
31	1																															
32	0																															
33	1																															
34	0																															